

トイレ(小便器)に付着しているものを尿石といいます。小便器を毎日洗剤で清掃をしてもなかなかとれません。そして、この尿石がトイレ配管の詰まりや悪臭の原因となります。

尿石とは、尿中に溶けているカルシウムイオンが炭酸ガス等と反応し、難溶性のカルシウム化合物として配管の内壁に付着生成したものです。

また、尿石中には尿中の有機物も含まれており、これが腐敗分解する時に発生するガスがトイレ独特の悪臭となります。

このような小便器配管中の尿石の除去と、尿石の生成を防止するために開発された製品が、テイクワンシリーズです。

トイレの悪臭・黄バミ発生のおくみ



テイクワンシリーズで、トイレはいつも清潔に

1 トラップの尿石

においの80%はここが原因です。



2 尿石除去

テイクワンLもしくはテイクワンMを300ml～500ml入れてください。

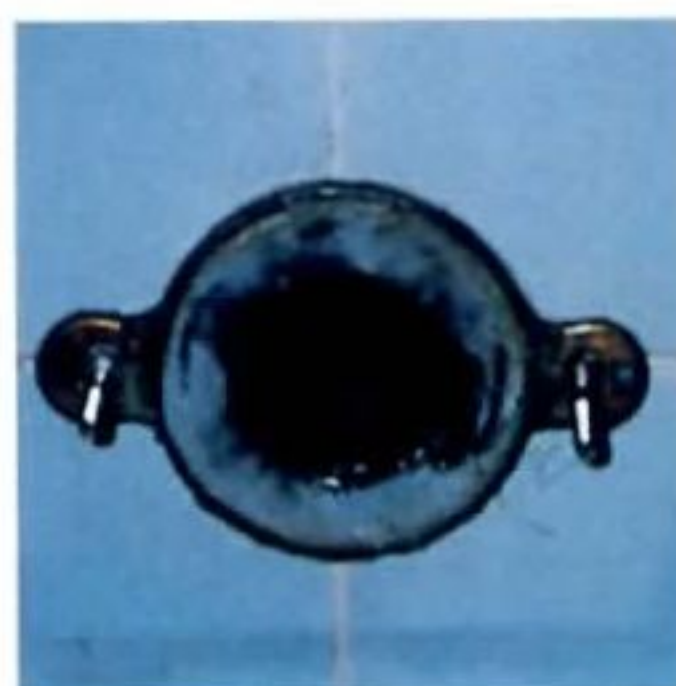
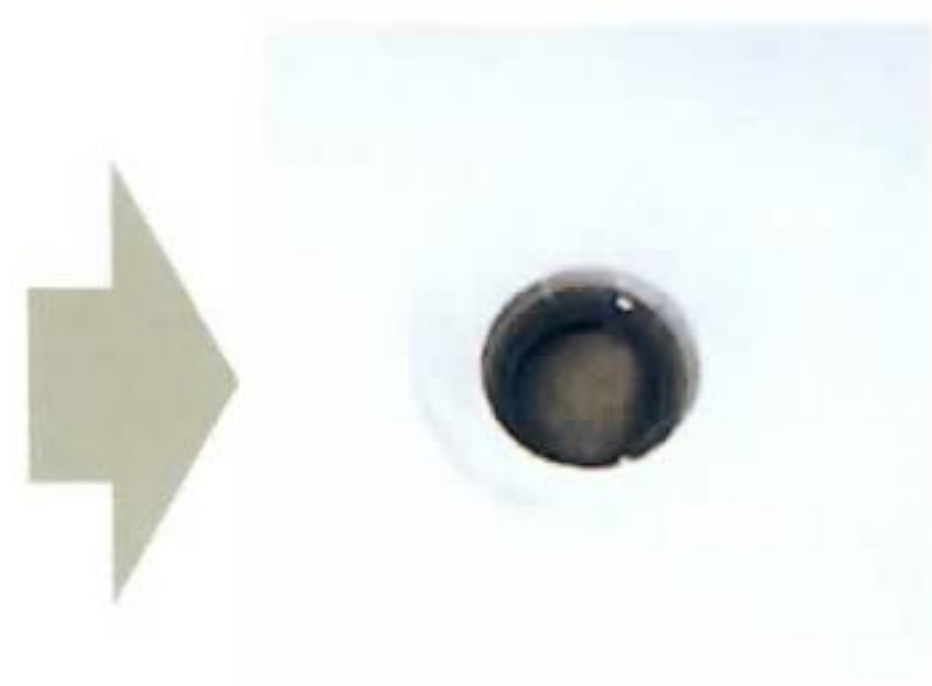


3 尿石と反応中

ガスや飛散の心配はありません。15～30分で反応は終了します。



4 水を流し壁面をみかく



5 テイクワン尿石防止剤を入れて終了





さわやかな環境にテイクワン®シリーズ

テイクワン[®] 香料入り尿石防止剤

テイクワン^{リユウ}流

テイクワン アグロー

テイクワン[®] 尿石防止剤

テイクワン[®] カセットシリーズ

悪臭を消しながら~い効果!!

C-WF

C-BF

C-AF

テイクワン[®] BS

テイクワン[®] 尿石除去剤

頑固なつまりを一掃!
強力です!!

マイルドに!
便器も輝きます!!

作業はかんたん!
固形タイプ!!

液体
テイクワン[®]
L

医薬用外劇物

液体
テイクワン[®]
M

固形
テイクワン[®]
R

洗浄剤

配水管のつまりを溶かす化学洗浄剤

マイクリーナ 配水管はスツキリ!!

医薬用外劇物

陶器用研磨洗浄剤

ポリッシュマンスーパージェル

特殊研磨洗浄剤(陶器用)

ポリッシュマンハード

インタンク式トイレ洗浄剤

フレッシュクリーナー

テイクワン[®] 使用上の注意

まぜるな
危険

酸性タイプ



●子供注意
子供の手の届かない所に保管して下さい。



●必ず換気
必ず十分に換気しながら使用して下さい。



●保護手袋着用
手につかないようゴム手袋を使用して下さい。



●保護メガネ着用
眼や皮膚に付着すると、重度の炎症を引き起こします。



●保護マスク着用
蒸気を多量に吸入すると、肺水腫を起こす恐れがあります。

トイレから悪臭が発生していませんか？

- テイクワン尿石防止剤は、配水管のつまり(尿石生成による)や悪臭の発生を防止します
- 便器の特徴にあわせたカセットタイプ
- 浄化槽機能や配水管には影響ありません

テイクワン[®]ラインナップ

テイクワン^{リユウ}流^{リユウ} (香料入)



● 包装：12ヶ×6箱／ケース

テイクワン アグロー (香料入)



● 包装：12ヶ×6箱／ケース

C-WF 壁掛ストール型



● 包装：12ヶ×6箱／ケース

C-BF カセット入り万能型



● 包装：2ヶ入袋×30袋×3箱／ケース

C-AF 床置ストール型・あさがお型



● 包装：12ヶ×6箱／ケース

BS-96F・100F 万能型



● 包装：[BS-96F]2ヶ×24×2／ケース
[BS-100F]50ヶ×2／ケース

〔テイクワン尿石防止剤〕

■成分 固体酸・界面活性剤・溶解調整剤・腐食防止剤・着色剤（一部香料）

■用途 小便器用尿石防止剤

■使用方法

- ・小便器のタイプに応じてテイクワンを入れてください
（テイクワンC-BF、テイクワンBSは小便器の目皿のうえに2個置いてください）
- ・薬剤の有効期間は、季節・水の使用量などにより異なりますが、1ヶ月～3ヶ月です
- ・カセット内の薬剤が小さくなったら新品と取り換えてください

■消臭効果

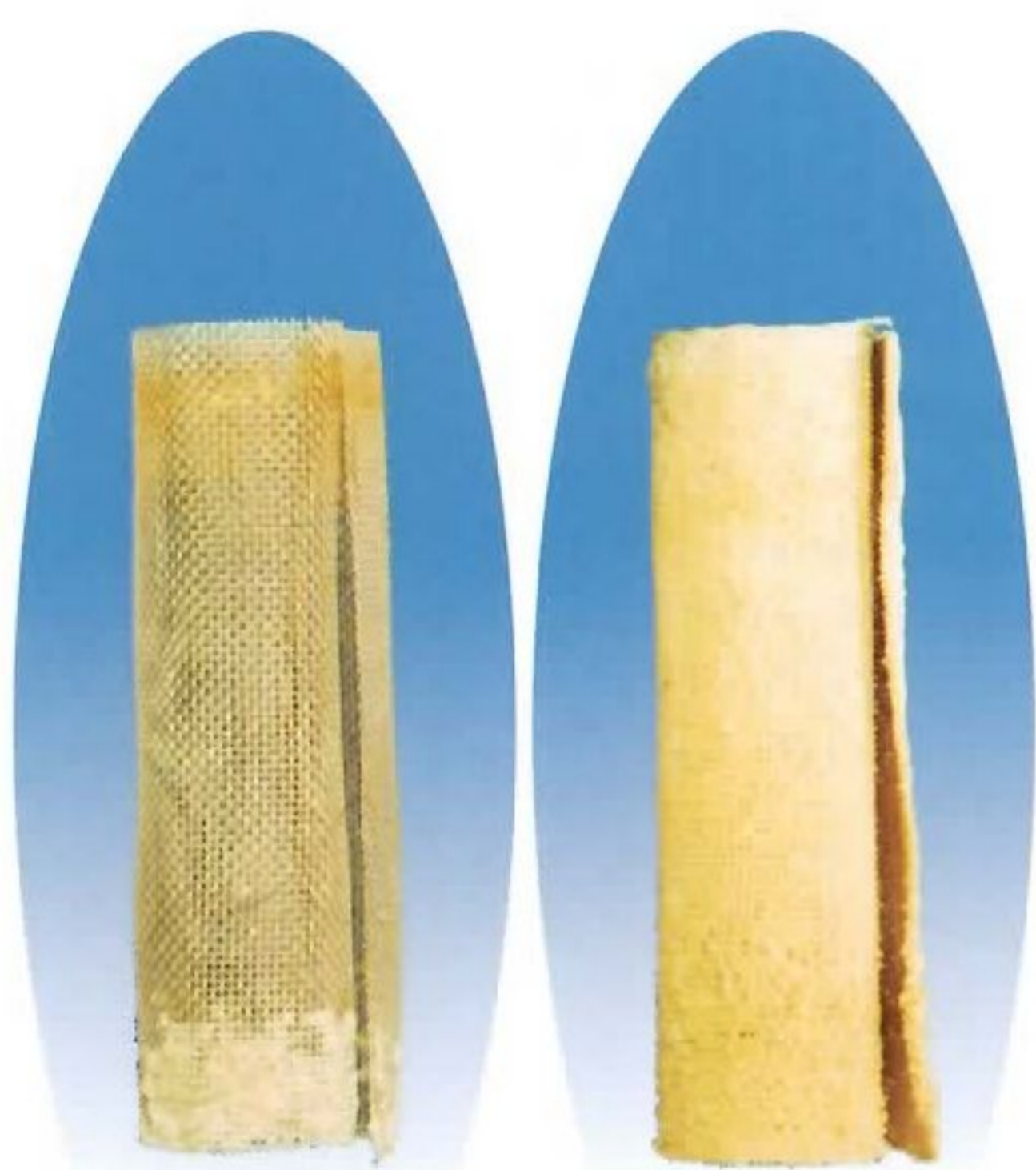
尿石防止剤は、トイレ悪臭の原因である尿石の発生を防止すると同時に、悪臭の主成分であるアンモニアの発生を抑制します

■使用上の注意

- ・使用前には包装の表示をよく読んでください
- ・表示の用途以外には使用しないでください
- ・幼児の手が届く所には置かないでください
- ・テイクワンBS、テイクワンC-BFは、開封後、薬剤が残りましたら輪ゴム等で密封して保存してください

■尿石防止効果

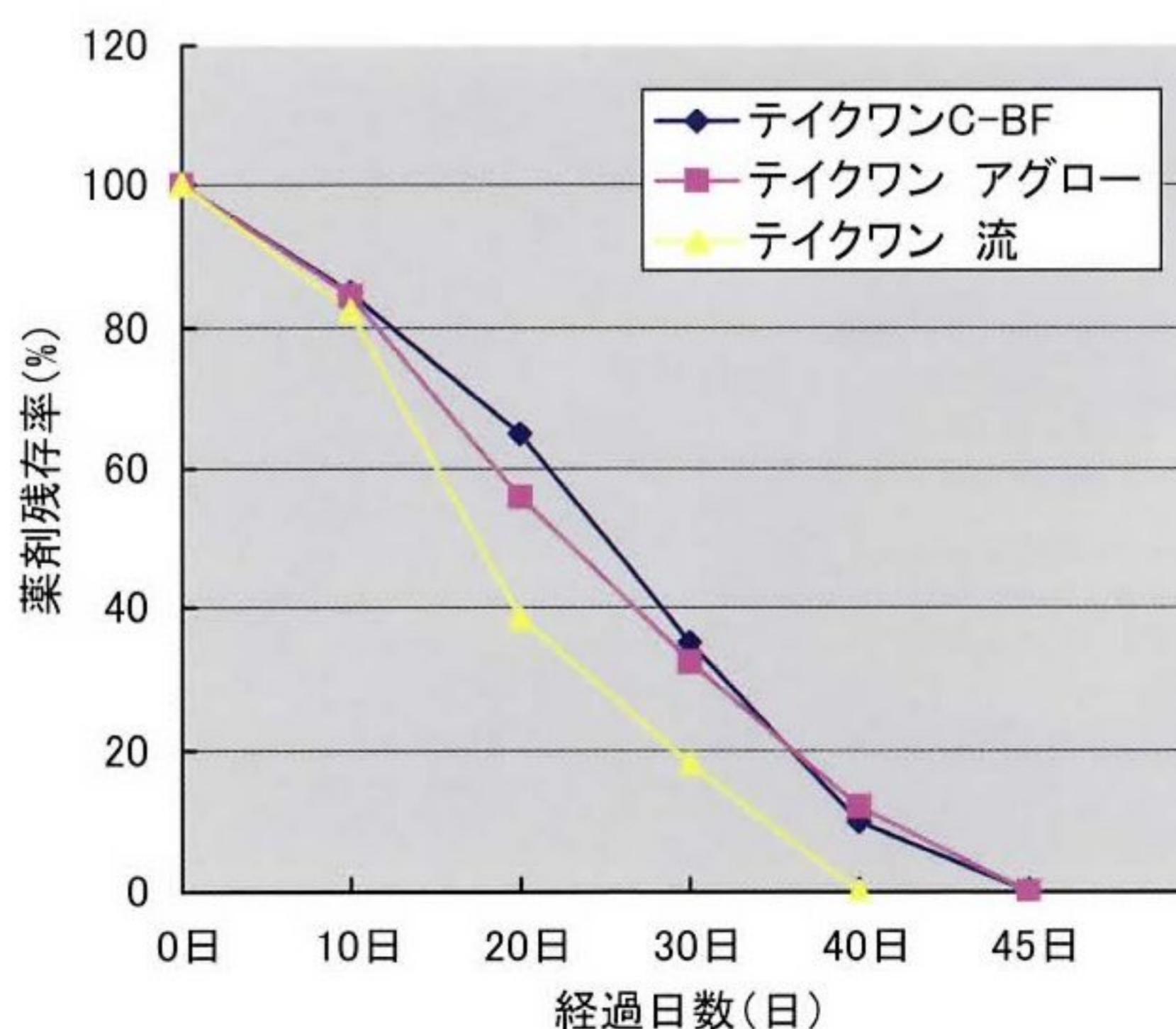
尿石付着試験結果(2カ月後)



↑
テイクワン使用トイレ 設置試験片 テイクワン不使用トイレ 設置試験片

■テイクワン尿石防止剤溶解性データ

	0日	10日	20日	30日	40日	45日
テイクワンC-BF	100%	85%	65%	35%	10%	0%
テイクワン アグロー	100%	85%	56%	32%	12%	0%
テイクワン 流	100%	82%	39%	18%	0%	



※上記データは当社モデルトイレにおける実験(水温:20℃)であり、実際のトイレでは水温や使用頻度によって溶解性が変わります。

テイクワン® L 尿石除去剤(液体)



- 強力な尿石除去剤です
- 配管を守る強力な腐食防止剤を含んでいます
- 臭いの元は、テイクワンLで一掃できます

■主成分 **医薬用外劇物**

塩化水素22%、腐食防止剤、界面活性剤、着色剤

■用途

小便器・大便器用尿石除去剤

■使用上の注意

- ・テイクワンLは、医薬用外劇物です。使用前には包装の表示をよく読んでください
- ・表示の用途以外には使用しないでください
- ・幼児の手が届く所に置かないでください
- ・作業時には皮膚に触れないよう保護メガネ、ゴム手袋等を着用してください
- ・万一眼にはいった場合は、直ちに流水で15分以上洗眼し医師の手当を受けてください
- ・次亜塩素酸ソーダ又はサラシ粉等塩素系の漂白剤と絶対に併用しないでください
- ・大理石(人工含む)には使用しないでください
- ・一般のご家庭には販売できませんのでご了承ください

- 包装：L-12 1ℓ×12本／ケース
- L-20 10ℓ×2本／ケース

テイクワン® M 尿石除去剤(液体)



- テイクワンLをマイルドにした粘性タイプです
- 垂直面でも流れ落ちず、ガンコな汚れを除去します
- 配管を守る強力な腐食防止剤を含んでいます
- 陶器になじみ、みがきに最適です

■主成分

塩化水素、腐食防止剤、界面活性剤、着色剤

■用途

小便器・大便器用尿石除去剤

■使用上の注意

- ・使用前には包装の表示をよく読んでください
- ・表示の用途以外には使用しないでください
- ・幼児の手が届く所に置かないでください
- ・作業時には皮膚に触れないよう保護メガネ、ゴム手袋等を着用してください
- ・万一眼にはいった場合は、直ちに流水で15分以上洗眼し医師の手当を受けてください
- ・次亜塩素酸ソーダ又はサラシ粉等塩素系の漂白剤と絶対に併用しないでください

- 包装：M-12 1ℓ×12本／ケース
- M-20 10ℓ×2本／ケース

テイクワン® R 尿石除去剤(固形)

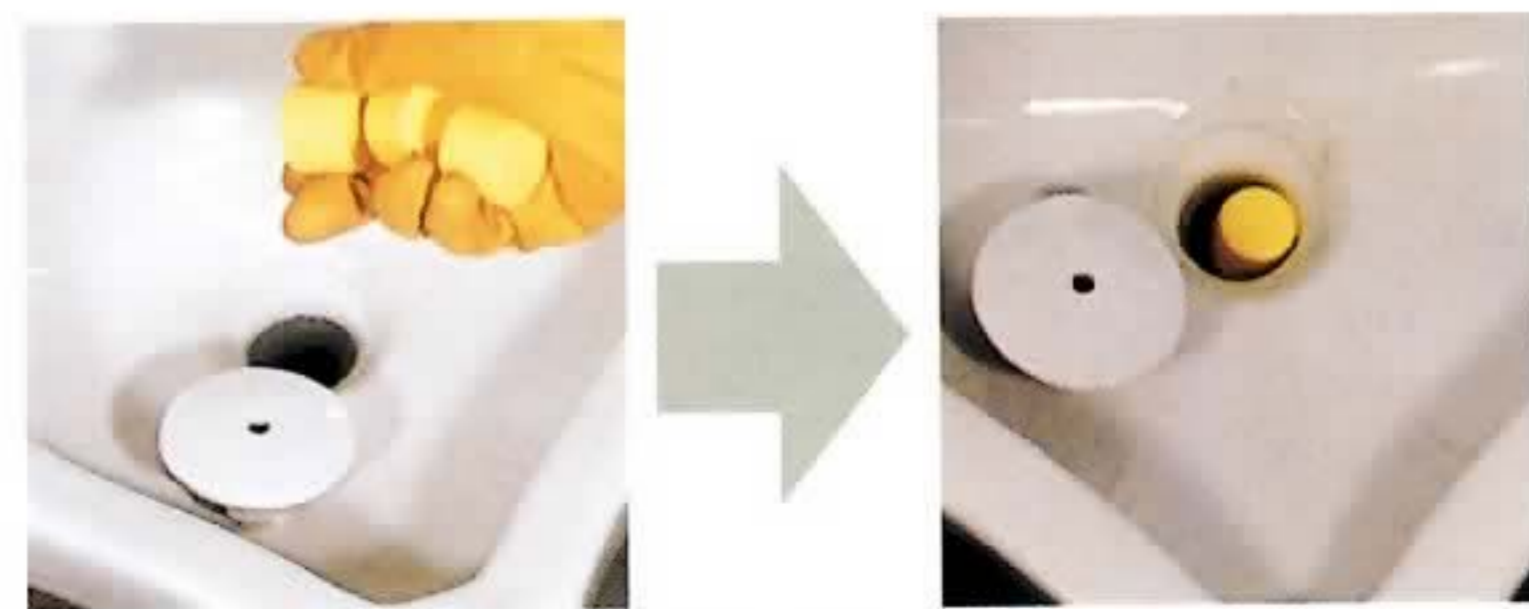


■主成分 尿石溶解剤、腐食防止剤、着色剤

■用途 小便器用尿石除去剤

■使用上の注意

- ・使用前には包装の表示をよく読んでください
- ・表示の用途以外には使用しないでください
- ・幼児の手が届く所に置かないでください
- ・皮膚に触れないようゴム手袋等を使用してください
- ・万一眼にはいった場合は、よく水洗いしてください



●包装：6錠×10本×3箱／ケース

■使用方法

- (1) 目皿を取りテイクワンR 3個をトラップに投入してください
- (2) 目皿を戻してトイレを通常通りに使用してください
- (3) テイクワンR はトラップ内で約1日かかってゆっくりと溶解し、尿石を除去します
- (4) 尿石の除去が不十分の場合には、再度テイクワンR 3個を投入してください

※トイレが詰まって流れが悪い場合には、ラバーカップで流れを回復させた後、テイクワンRを使用してください。

配水管のつまりを溶かす化学洗浄剤
マイクリーナ



●化学反応で食物屑、茶ガラ、固化した脂肪、ヌルヌルしたバクテリア塊、石ケンかす、浴槽の毛髪等パイプのつまりの原因となる汚物を溶かしてながします

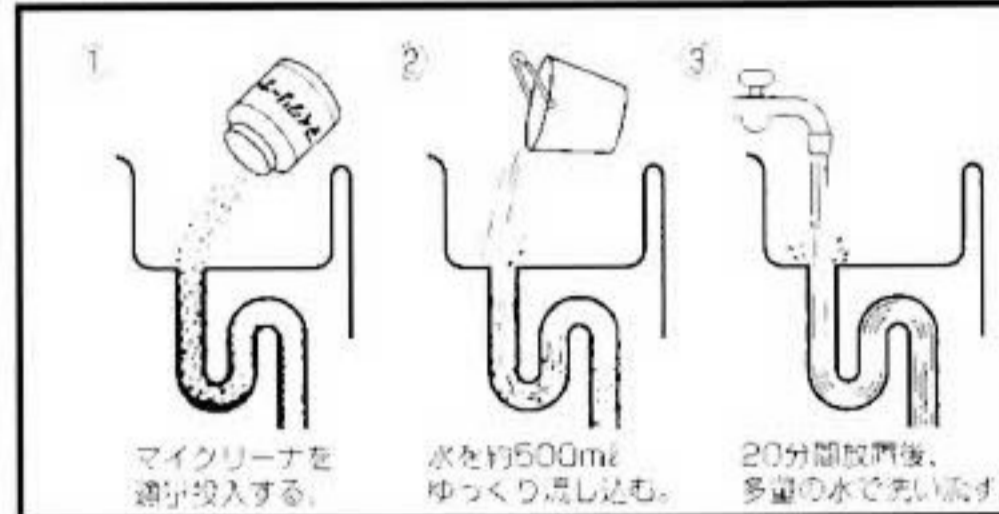
- 主成分 **医薬用外劇物**
水酸化カリウム75%、
水酸化ナトリウム20%、その他5%
- 用途 流し、浴場等の汚物溶解剤

- 包装
10kgポリ缶 ダンボール
1kgポリビン×10本 ダンボール

- 基準使用量
流し台…… 250~300g
洗面所…… 250~300g
風呂場…… 250~300g

配管の大きさ、ヌルヌル・汚れの付着量の多少により、使用量を適宜増減してください。

■使用方法



■使用上の注意

- ・マイクリーナは医薬用外劇物です。使用前には包装の表示をよく読んでください
- ・表示の用途以外には使用しないでください
- ・幼児の手が届く所に置かないでください
- ・作業時には皮膚に触れないよう保護メガネ、ゴム手袋等を着用してください
- ・マイクリーナは、熱湯をそそぐと沸騰状態になり飛沫が飛び散る恐れがありますので常温の水をご使用ください
- ・マイクリーナは、アルミニウムを腐食させます。洗面器、食器類を近づけないでください
- ・塩ビ製のトラップや蛇腹管は、反応熱で変形する恐れがありますので使用しないでください
- ・万一眼にはいった場合は、直ちに流水(多量の水)で15分以上洗眼(眼球、瞼の隅々まで)し、速やかに眼科医の手当を受けてください
- ・吸湿性がありますので使用後は、完全にフタを閉めてください

ジェル状特殊研磨洗浄剤(トイレ/陶器用)
ポリッシュマン スーパージェル
【業務用】



●特殊研磨粒子と有機酸の相乗効果で便器・洗面台・タイル等の水アカを落とし、陶器面のかがやきを取り戻します
●ジェル状だから、便器の垂直面や斜面に滞留させて汚れを分解します

■使用方法

- ①適量をチューブから取り出して、汚れの部位につけ、数分後にブラシ、スポンジ、研磨パッドなどでよくこすりながら拭き取る。
- ②その後、よく水洗いをして乾かす。
※変質した汚れは取れない場合があります。

- 品名 クレンザー(ジェル状)
■液性 酸性
■成分 けんま材(純正シリカ:35%)、界面活性剤(ヤシ油系非イオン:8%)、有機酸、抗菌剤(塩化ベンザルコニウム)、安定剤他

NET:300g

用途



特殊研磨洗浄剤(ガンコな汚れ用)
ポリッシュマン ハード
【業務用】



●球状微粒子&天然植物系せっけん配合。有効成分で軟化させた汚れを球状微粒子が根こそぎ一掃!
●水に馴染みやすく、すすぎもスピード仕上げ

■使用方法

- ①はじめに、対象物の材質を確かめる。※材質の不明なものは、目立たぬ所で「試し」をしてから使用の可否を決める。
- ②スポンジや柔らかい布に水分を含ませ、本剤を適量付け、対象物をこすりながらよくふき取り、汚れを落とした後、必要に応じて水でよく洗い流したり、柔らかい布などでよく磨く。
※汚れがひどい所は、ブラシ・歯ブラシ・研磨パッドなどを使う。

- 品名 クレンザー
■液性 弱アルカリ性
■成分 けんま材(けい酸系鉱物:50%)、界面活性剤(脂肪塩酸:18%)、キレート剤、湿潤剤、エタノール(8%)、シトラスオイル、ビタミンE 他

NET:240g

用途



トイレ便器をさわやかに保つ!!
フレッシュクリーナー

●一定のブルーの水が流れ、トイレをさわやかに保ちます
●水温などにより多少変化することがありますが、やわらかな色で約800~1000回ご使用いただけます



- 主成分 非イオン系界面活性剤、色素
■液性 中性
■用途 トイレ用インタンク式洗浄剤

■包装:100個入×2

■使用方法

- ・図のように針金の先を曲げ、タンクのふちにかけてください。その際、タンク内の器具(フロート、くさり等)に触れないよう、ご注意ください。容器が器具等に触れると、水が止まらなくなる恐れがあります
- ・容器の最上部が水面から4~5°下になるように、中の空気をぬいてしっかり沈めてください
- ・容器がまっすぐになるように取り付けてください

■使用上の注意

- ・取り外しの際、必ず穴の面を上にして、薬剤がたれないようご注意ください
- ・万一衣服についてた場合は、酸素系の漂白剤で洗ってください
- ・誤って口に入れた場合、水を飲ませるなどの応急処置の後、医師にご相談ください
- ・保存時には火気や直射日光を避け、高温の所に置かないでください
- ・小児の手の届かない所に保管してください